

LIDL BOUWT NIEUW  
DISTRIBUTIECENTRUM  
IN WADDINXVEEN

**EEN PRIMEUR:**

Het duurzaamste  
distributiecentrum van Nederland



## Een *outstanding* duurzaam DC

Het zesde distributiecentrum van Lidl (DC6) is een heel bijzonder gebouw want het is het duurzaamste in zijn soort; een primeur in Nederland. Zo is het volledig ontworpen om het klimaat en de omgeving zo min mogelijk te belasten. Sterker nog, op veel vlakken profiteert de omgeving zelfs van dit gebouw. Het ontwerp van het DC6 heeft de hoogst haalbare BREEAM certificering voor duurzame bouw – 'Outstanding'. In deze brochure leest u alles over dit uitzonderlijke gebouw.

De keuze voor duurzame oplossingen past helemaal in de bedrijfsvisie van Lidl, want wij beschouwen duurzaamheid als essentieel voor een gezonde toekomst voor ons allemaal. En bovendien geldt dat overal waar we kunnen besparen we onze klanten kunnen laten profiteren! We besparen energie waar mogelijk, door bijvoorbeeld slim om te springen met restwarmte en door zelf zonne-energie op te wekken. Hiervan profiteert niet alleen de huidige generatie, maar ook de toekomstige.

---

## Lidl groeit

Het aantal Lidl filialen in Nederland neemt toe. Steeds meer mensen weten onze supermarkt te waarderen vanwege de unieke prijs-kwaliteit verhouding. Voor velen in het bijzonder op het gebied van verse groente en fruit. Achter deze groei schuilt een complexe, logistieke operatie. Daarom bouwt Lidl aan een nieuw distributiecentrum in Waddinxveen, het zesde in Nederland, om met name ons groeiend aantal filialen in de Randstad te bevoorraden. Het DC6 wordt volgens plan in november 2016 geopend.

## Investeren in het DC van de toekomst

De bouw van het DC6 kost 70 miljoen euro. Een forse investering, onder andere vanwege alle *hightech* voorzieningen die in het pand verwerkt zijn. Deze techniek wordt in de eerste plaats ingezet om de functie van logistiek centrum voor de bevoorrading van het groeiend aantal Lidl winkels te kunnen vervullen. Maar de techniek dient ook om de best mogelijke werkomstandigheden te creëren voor onze ruim 250 medewerkers die in het pand werken. Daarnaast zijn aan het pand diverse installaties aangebracht die slim met energie omgaan: LED-verlichting, zonnecellen en het hergebruik van restwarmte zijn daarvan slechts enkele voorbeelden. Zo verdient de investering zichzelf voor een deel terug.





## Waddinxveen – van oudsher een knooppunt

Waarom is voor de bouw van dit distributiecentrum nu juist voor deze locatie gekozen? De voormalige nederzetting 'Waddinxvene' vormt al sinds eeuwen een strategische locatie aan de rivier 'de Gouwe'. Het benutte deze locatie om een eigen industrie op te laten bloeien en de producten via de rivier naar het omringende gebied te verspreiden.

In de huidige tijd is het vooral het uitgebreide netwerk van (snel)wegen dat Waddinxveen verbindt met de hele Randstad. Van hieruit kunnen vrachtwagens heel efficiënt de Lidl winkels voorzien van nieuwe voorraad. Gezien het grote aandeel van verse producten in ons assortiment, is snelle distributie van groot belang.

## Lidl bouwt met ambitie

In Waddinxveen bouwt Lidl aan een ambitieus project, dat eind 2016 gereed zal zijn. Dan opent dit nieuwe distributiecentrum zijn deuren om het groeiend aantal Lidl-winkels in de Randstad te bevoorraden. Het is niet zomaar een distributiecentrum, maar het duurzaamste in zijn soort in Nederland. Alles is in het werk gesteld om zo goed mogelijk om te gaan met mens, dier en natuurlijke omgeving, nu en in de toekomst.



---

### De lat ligt hoog

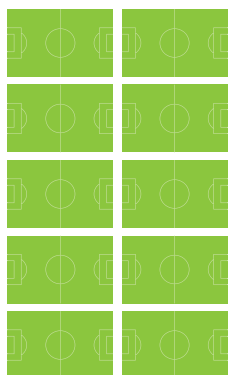
Al eerder, in 2013, opende Lidl in Heerenveen het - destijds - duurzaamste distributiecentrum van Nederland. Nooit eerder kreeg een distributiecentrum van dit formaat een 'Excellent' 4 sterren BREEAM-NL certificering van de Dutch Green Building Council. Het behoorde toen zelfs tot de top 5% van duurzame gebouwen in Europa. Lidl werd vanwege deze prestatie geroemd als voorbeeld op het gebied van duurzaamheid. Voor het nieuwe gebouw legt Lidl de lat weer een stuk hoger. We streven naar een BREEAM-NL certificering 'Outstanding' met maar liefst 5 sterren. De berekeningen voor Waddinxveen tonen aan dat dit doel behaald wordt.

### Water

Regenwater wordt verzameld in een nabij gelegen gietwatersloot. Na filtering kan het water hergebruikt worden om op het DC de wc's mee door te spoelen. Daarnaast wordt het water gebruikt om de kassen in de buurt te beregenen. Op jaarbasis levert Lidl hiermee 62.000 m<sup>3</sup> water aan telers. Dit levert hen een gemiddelde besparing op van zo'n €77.500. Doordat het distributiecentrum is gebouwd op een kunstmatige heuvel, zodat vrachtwagens gelijkvloers aan kunnen docken, is er een waterveilige situatie gecreëerd en is het risico op wateroverlast minimaal.



# DE DIMENSIES VAN HET DC6



## OPPERVLAKTE

**52.000 m<sup>2</sup>,**  
groter dan 10  
voetbalvelden!

## OPSLAGRUIMTE

Plaats voor 30.000 pallets =  
**25 kilometer**  
**vrachtwagens**  
achter elkaar

## BEVOORRADING

Na opstartfase zo'n  
**80 – 100** Lidl filialen

## Warmte-koudeopslag

Op 180 meter diep is een warmte en koude opslag (WKO) aangelegd voor het koelen en verwarmen van het DC.

In de zomer wordt hier de warmte opgeslagen die in de winter gebruikt wordt voor verwarming van het pand.

In de winter wordt koude opgeslagen die in de zomer wordt gebruikt om het gebouw mee te kunnen koelen.

Het totale energieverbruik van het distributiecentrum staat gelijk aan dat van **875 huishoudens**, uitgaande van **4000 kWh** per jaar. De warmte-koudeopslag-installatie bespaart het verbruik van omgerekend **77 huishoudens** ten opzichte van het distributiecentrum Heerenveen. Dit scheelt **163 ton CO<sub>2</sub>-uitstoot** per jaar. De **4000 zonnepanelen** op het dak wekken voor omgerekend **150 huishoudens** energie op, waardoor nog eens **315 ton CO<sub>2</sub>-uitstoot** wordt bespaard.

### Het DC6 is voor iedereen goed nieuws.

- 👍 Voor **Waddinxveen**, vanwege de economische activiteit en de creatie van werkgelegenheid.
- 👍 Voor **onze consumenten** vanwege de snelle en altijd verse bevoorrading.
- 👍 Voor **onze medewerkers**, vanwege de uitstekende werkfaciliteiten.
- 👍 Voor **Lidl**, vanwege de efficiëntie en de toekomstgerichtheid van dit bijzondere distributiecentrum.



## Ook binnen een goed (werk)klimaat

Behalve alle maatregelen om de omgeving te laten profiteren van de nieuwbouw, is ook veel aandacht besteed aan de omstandigheden binnen de muren van het gebouw. Onze producten - maar vooral ook onze medewerkers - verdienen immers het allerbeste.

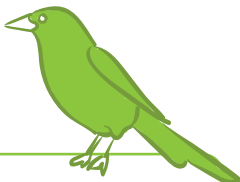
Een uitstekende luchtkwaliteit, goede akoestiek, veel veiligheidsmaatregelen, maar ook een zeer open interieur met flexibele werkplekken maken het distributiecentrum tot een prettige

en moderne werkomgeving voor de ruim 250 medewerkers. Zij kunnen bovendien gebruik maken van een professionele fitnessruimte en het bedrijfsrestaurant. In het restaurant wordt heerlijk met Lidl producten gekookt en zijn tevens faciliteiten voor onze medewerkers om hun eigen maaltijd te bereiden. Lidl creëert hiermee een eigentijdse benadering van de werkplek waarin een duurzame werkrelatie en het welzijn van onze medewerkers voorop staat.

## Fladderen en scharrelen

Wij bouwen ons nieuwste distributiecentrum in Waddinxveen volgens de allerhoogste norm op het gebied van duurzaamheid. Onderdeel hiervan is dat we rekening houden met de omringende natuur. Je verwacht het misschien niet bij zo'n groot gebouw, maar in de directe omgeving kunnen we door de juiste maatregelen te treffen van alles laten groeien, bloeien, fladderen, scharrelen en kruipen.

Vogel



Door in totaal ruim 11.000 bomen en planten te plaatsen, bieden we veel vogelsoorten een onderkomen rondom het gebouw.

Scholekster



De grindbedekking van het kantoor is een ideale broedplek voor scholeksters. Bovendien bieden de leidingen die over het dak lopen beschutting voor roofvogels.

Ooievaar



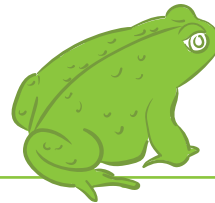
Ook een nestpaal voor deze statige vogels maakt deel uit van de inrichting van het terrein.

Vleermuis



Door vleermuiskasten te plaatsen bieden we deze dieren een verblijf. Ook de verlichting wordt aangepast op het welzijn van vleermuizen.

Rugstreeppad



In de omgeving is deze zeldzame paddensoort waargenomen. Tijdens de bouw houden we deze dieren uit veiligheid op afstand met behulp van paddenschermen. Daarna zijn ze weer van harte welkom.



**Lidl Nederland**

Christine Braun

E: [persvoorlichting@lidl.nl](mailto:persvoorlichting@lidl.nl)

T: 06 - 13 02 75 38